

EL REFUGI DEL COLL DE BANYULS

Aquest refugi deu ser dels més curiosos de la xarxa de refugis que podem trobar en el Pirineu. Com es pot observar, es va bastir aprofitant un dels búnquers que, d'ençà el final de la guerra civil, l'estat major de l'exèrcit del general Franco va fer construir entre 1944 i 1955. És el que s'anomena popularment com la línia P., Pérez, Gutiérrez o Franco. Es tractava d'una gran línia defensiva que creuava els Pirineus. La seva funció era protegir el règim dictatorial del general d'una invasió eventual per part dels aliats: França, Anglaterra, EUA, Holanda, Bèlgica, Canadà, Austràlia, Nova Zelanda... i també dels resistents antifranquistes que, quan varen traspasar el 1939 la frontera francesa, es varen apuntar a col·laborar amb la resistència francesa –els maquis– o amb l'exèrcit regular: la Divisió Leclerc i d'altres. Aquesta Divisió fou la que va alliberar París: l'Estat Major aliat va triar-la, ja que, si bé una gran majoria dels seus membres estava formada per espanyols, decidiren que aquests fossin l'objectiu dels possibles franc-tiradors alemanys. Acabada la Segona Guerra Mundial, Churchill va declarar: "El problema d'Espanya és problema dels espanyols".

Així doncs, dels més de 5.000 búnquers que podem trobar en el Pirineu, aquest és dels pocs (l'únic?) que té una utilitat, això sí, pacífica! La conversió del búnquer del coll de Banyuls –que ja havia servit moltes vegades d'aixopluc, a la llarga travessa de l'Albera, pel fatigat caminant–

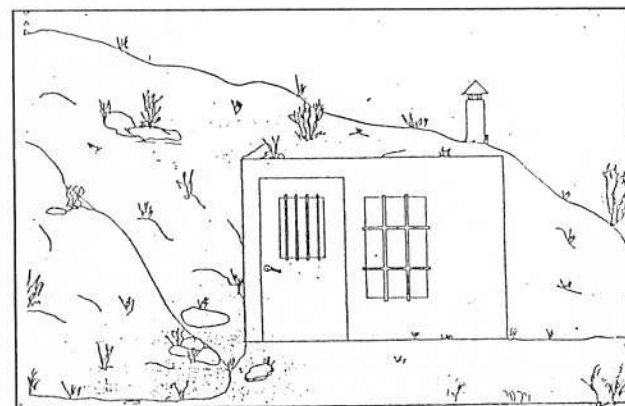
és una vella aspiració dels excursionistes empordanesos. La reconversió de búnquer a refugi, el pròxim 18 de desembre de 2014, farà 20 anys.

Les seves característiques són: refugi obert sense guarda, lliteres per sojornar 20-25 persones, llar de foc, taula per a 6-8 persones, penjadors i bancs.

Si tot fent la travessa de l'Albera un dia decidí fer-hi estada, al capvespre, asseguts en els bancs que hi ha a l'entrada, assossegueu-vos i mireu: veureu unes muntanyes manyagues que es desfan i moren a la plana. I, a l'horitzó, la perfecta corba de la badia de Roses, i tot plegat pintat pels colors més vius que el sol, en el seu camí, desplega abans d'anar a dormir. Si voleu, escolteu música; si voleu, canteu; si voleu, parleu; però se us recomana que, per un moment, tan sols, deixeu que el silenci aplani sobre vosaltres, malgrat els xiscles que, gairebé sempre, la tramuntana fa per recordar la seva presència.

Aquest fou el tercer refugi que el Centre Excursionista Empordanès ha anat bastint a les nostres muntanyes de l'Empordà. El primer fou les Salines, a 1.080 m.s.n.m., a Maçanet de Cabrenys, l'any 1967. El segon, a can Galan, a sota el Bassegoda, a 820 m.s.n.m., a Albanyà, l'any 1975; el tercer, aquest, a 367 m.s.n.m., a Rabós, i el quart i últim, a la Barraca del Forn de Calç, a Requesens, a 460 m.s.n.m., a la Jonquera, l'any 1997. Cuideu-los.

COLL DE BANYULS ROC DE SANTA EULÀLIA PIC DE SALLAFORT

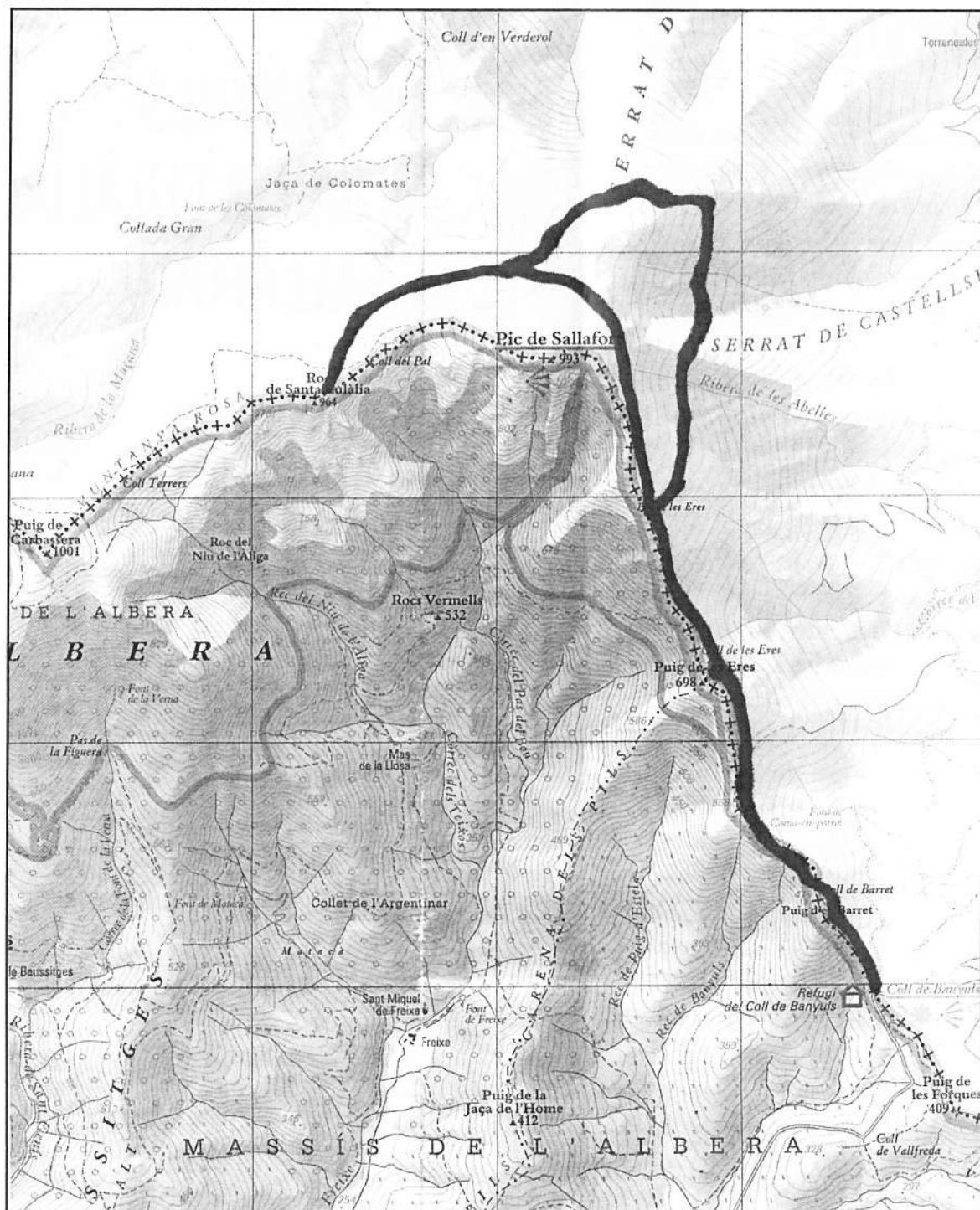


Refugi del coll de Banyuls

4 colls, 4 pics, 1 refugi, 1 carena

REALITZA:





ITINERARI

Sortim del refugi lliure del coll de Banyuls i puguem per la carena, deixem a la nostra dreta tres nius de metralladora, restes de la Segona Guerra Mundial...

Seguim pel corriol i, a la nostra esquerra, hi trobem el puig d'en Barret. Canviem de vessant, quan travessem el coll de Barret. Arribem al puig de les Eres (698 m.s.n.m.) i al coll de les Eres. Quan s'acaba el pla de les Eres, trobem un camí a la dreta (pal indicatiu) que ens porta al GR-10. Girem a l'esquerra i, no gaire lluny, arribem a la carena del serrat del Ballador, que travessem per una ampla collada. Seguim pel GR-10 i, quan passem a tocar el Roc de Santa Eulàlia, el deixem i ens hi enfilem. És fàcil i gens complicat.

Reulem, baixem al GR-10 i el seguim fins a trobar un pilot de rocs, on el deixem i girem a la dreta. Passem pel costat del pic de Sallafort 993 m, tot seguint els senyals grocs. Molt de compte, si hi ha boira. Baixem pel vessant est de la carena fronterera fins arribar a la cruïlla on ens hem decantat per anar a trobar el GR-10. A partir d'aquí, cal baixar pel mateix camí que ja hem fet a la pujada.

HORARI

	Parcial	Total
Refugi de coll de Banyuls	0 h 00 m	0 h 00 m
Coll de Barret	30 m	0 h 30 m
Coll de les Eres	45 m	1 h 15 m
Cruïlla (pal senyalitzador)	30 m	1 h 45 m
GR-10	15 m	2 h 00 m
Collada ampla	15 m	2 h 15 m
Roc de Santa Eulàlia	20 m	2 h 35 m
Cruïlla (pilot de rocs)	15 m	2 h 50 m
Cruïlla (pal senyalitzador)	35 m	3 h 25 m
Coll de les Eres	30 m	4 h 55 m
Coll de Barret	45 m	4 h 40 m
Coll de Banyuls	30 m	5 h 10 m